



Die beiden Bauteile aus unterschiedlichen Jahrzehnten ergeben ein harmonisches Ganzes.

Fotos: Christoph Stöckl/HB Lindner

## Platz für Kunst mit herrlicher Aussicht

Wie aus einem Guss erscheint der ehemalige Bungalow, dem ein lichtdurchflutetes Atelier in Holzbauweise mit herrlicher Terrasse aufgesetzt wurde.

Von Caterina Molzer-Sauper

**Hopfgarten** – Vor etwa zehn Jahren entstand der ursprüngliche, moderne Bungalow in Betonbauweise mit Lärchenschindelfassade auf einem schönen, sonnigen Grundstück am Rande von Hopfgarten. Nachdem die Familie für künstlerische Schaffensprozesse mehr Platz brauchte, bot es sich an, das massive, niedere Gebäude mit einem passenden Holzbau aufzustocken. Zusätzlich sollten auch ein Schlafzimmer mit Bad und eine private Süd-Terrasse Platz finden.

Nach den Entwürfen und der Einreichplanung von Architekt Wolfgang Baumgartner übernahm das Team von Holzbau Lindner aus Westendorf die Holzbauplanung sowie die Umsetzung der Aufstockung in Holzriegelbauweise. Das Projekt konnte in einer Bauzeit von nur vier Monaten bewerkstelligt werden. Nachdem das ehemalige Dach betoniert wurde, konnte man den Holzbau

ohne weitere statische Maßnahmen einfach aufsetzen und seitlich weit auskragen lassen, um eine großzügige Atelierfläche zu gewinnen. Abgestützt wird dieser auskragende Teil mit großem Aussichtsfenster durch eine V-förmige Säulenkonstruktion. Als ideal erwies sich das ursprüngliche Oberlicht im Dach, welches nun als Treppe für die neue, schmale Stiege nach oben dient und somit keine komplizierten Betonausschnitte nötig waren. Der neue Bauteil wurde wieder mit einer unbehandelten Schindelfassade aus Lärchenholz verkleidet und so wirkt das Gesamtergebnis heute wie aus einem Guss. In ein paar Jahren wird die Patina der Schindelfassade die Bauteile vollständig miteinander verschmelzen lassen.

Entlang der Südfassade gelangt man nun über die neue Treppe direkt in den wohnlich gestalteten Atelierbereich und gelangt über große Glasfronten hinaus auf die teilüberdachte Terrasse mit

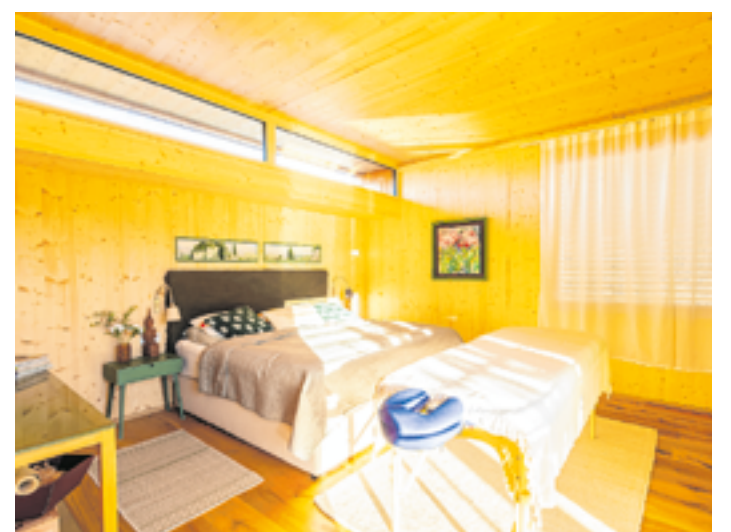
spektakulärer Aussicht auf die Bergwelt ringsum. Die angrenzenden Dachflächen werden extensiv begrünt.

Die Räumlichkeiten sind auch im Inneren mit Sichtholzoberflächen bestückt und strahlen viel Wärme und Behaglichkeit aus. In Richtung Norden lädt ein gemütliches Sitzfenster zum Innehalten ein und bietet den perfekten Platz für künstlerische Inspirationen. Anschließend an den hellen Atelierbereich finden sich ein kleines Bad und Schlafzimmer.

Die zwei Bauteile aus unterschiedlichen Jahrzehnten greifen gekonnt ineinander und schaffen auch im Außenbereich durch diverse Rück- bzw. Vorsprünge schöne, geschützte Plätzchen zum Verweilen. Auf dem Flachdach wurde eine PV-Anlage installiert, welche die Wärmpumpe bei der Energieerzeugung unterstützt. Das obere Geschoß muss dank seiner sonnigen Lage und der effizienten Holzbauweise kaum beheizt werden.



Durch die Aufstockung entstand ein lichtdurchflutetes, wohnliches Atelier samt Terrasse.



Bis auf die Badezimmerwände sind viele der Wände als Sichtholzoberflächen ausgeführt, wie im Atelier oder dem Schlafzimmer.